

# ISOLE CONTEMPORANEE

Dal Giappone, isola del Sol Levante,  
del fiore di Loto e di Madama Butterfly

alla Sicilia isola del Sole, della Zagara  
e della Cavalleria Rusticana.

Due culture a confronto, un unico linguaggio,  
l'arte contemporanea

a cura di  
Chie Yoshioka  
Milena Romeo

TAORMINA -  
Palazzo Duchi di Santo Stefano  
Fondazione Mazzullo  
15 - 30 luglio 2014

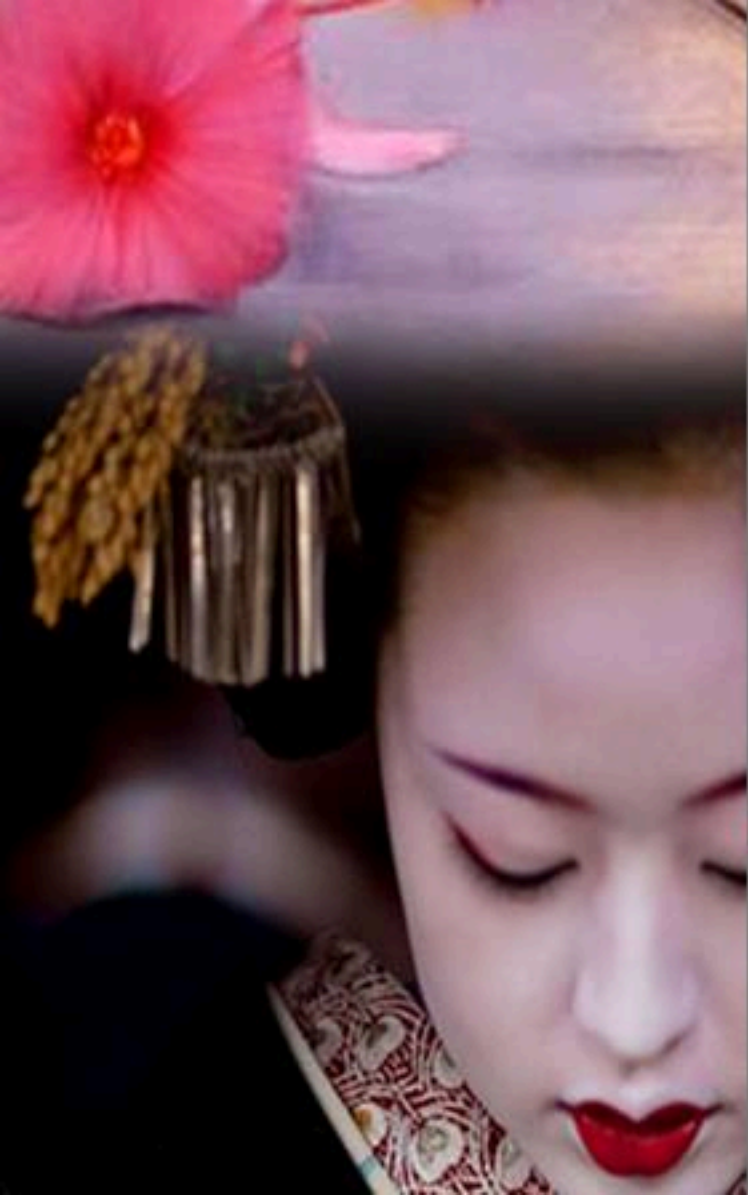


FONDAZIONE MAZZULLO



ONE ART GALLERY





Città di  
TAORMINA



REGIONE SICILIA



CHIE ART GALLERY



FONDAZIONE MAZZULLO

Abbiamo il piacere di invitare la S.V.  
alla inaugurazione della mostra

*ISOLE CONTEMPORANEE,  
due culture a confronto, un unico linguaggio,  
l'arte contemporanea dalla Sicilia al Giappone  
a cura di Chie Yoshioca e Milena Romeo*

martedì 15 luglio, ore 18,30 presso le sale del  
Palazzo Duchi di Santo Stefano, Fondazione Mazzullo,  
Taormina

*Giuseppe Ragonese*  
direttore artistico  
Fondazione Mazzullo

*Alfio Auteri*  
presidente  
Fondazione Mazzullo